



**CUERPO  
ACADÉMICO**

**JUAN BOMBIN FRANCO**

Médico-Cirujano. Especialista en Cirugía.  
Director Departamento Cirugía.

**LILIANA CONTRERAS ALARCÓN**

Médico-Cirujano y Psicóloga. Magíster en  
Psicología Social. Directora Departamento  
Humanidades Médicas y Medicina  
Familiar.

**ANAMARÍA CORREA BUSTILLOS**

Médico-Cirujano. Especialista en  
Anestesiología y Reanimación. Directora  
Postgrado y Postítulo.

**RODRIGO CRUZ CHOAPPA**

Médico-Cirujano. Especialista en  
Infectología. Director del Departamento de  
Preclínicas.

**IGNACIO DE LA TORRE CHAMY**

Médico-Cirujano. Especialista en  
Obstetricia y Ginecología. Director  
Departamento Obstetricia y Ginecología.

**RIENZI DÍAZ NAVARRO**

Médico-Cirujano. Cardiólogo.  
Especialista en Medicina Interna. Director  
Departamento de Medicina.

**ROBERTO ESPINOSA SEPÚLVEDA**

Médico-Cirujano. Especialista en Anatomía  
Patológica. Director Departamento  
Patología y Fisiología.

**PAULA GAJARDO CERIANI**

Médico-Cirujano. Especialista en Pediatría.  
Encargada de Campos Clínicos.

**ANA MARÍA JULIO ARIAS**

Médico-Cirujano. Especialista en Pediatría.  
Secretaria Académica, Campus San Felipe.

**ADRIANA LOBOS MARTÍNEZ**

Médico-Cirujano. Especialista en Cirugía.  
Coordinadora Campo Clínico Hospital Dr.  
Gustavo Fricke.

**CECILIA MONTERO OSORIO**

Médico-Cirujano. Especialista en Pediatría.  
Magíster en Educación Coordinadora  
Oficina Educación Médica Casa Central.

**MARÍA PARRA VALENZUELA**

Trabajadora Social. Magíster en Salud  
Pública. Coordinadora Oficina Educación  
Médica, Campus San Felipe.

**CRISTIÁN PAPUZINSKI AGUAYO**

Médico-Cirujano. Otorrinolaringólogo.

**JULIE PELICAND**

Médico-Cirujano. Doctora en Ciencias  
de la Salud. Coordinadora Oficina  
Investigación, Campus San Felipe.

**JAIME PERALTA GUZMÁN**

Médico-Cirujano. Especialista en Medicina  
Interna. Director Departamento Anatomía.

**REGINALD REES OYARZÚN**

Médico-Cirujano. Especialista en  
Psiquiatría. Director Departamento  
Psiquiatría.

**GERMÁN REY RÍOS**

Médico-Cirujano. Especialista en  
Oncología. Director Departamento  
Especialidades.

**CAROLINA REYES BAHAMONDE**

Médico-Cirujano. Especialista en Medicina  
Familiar. Secretaria Académica Casa  
Central.

**GUSTAVO RÍOS RODRÍGUEZ**

Médico-Cirujano. Especialista en Pediatría.  
Director Departamento Pediatría.

**TERESA VEAS NANJARÍ**

Médico-Cirujano. Especialista en Medicina  
Interna. Coordinadora Campo Clínico  
Hospital Dr. Eduardo Pereira.

**JORGE VEGA STIEB**

Médico-Cirujano. Especialista en Medicina  
Interna. Coordinador Campo Clínico  
Hospital Naval Almirante Nef.

**RODRIGO VERGARA FISHER**

Médico-Cirujano. Especialista en Pediatría.  
Director de Escuela.



**Universidad  
de Valparaíso**  
CHILE

# MEDICINA

FACULTAD DE MEDICINA



\*En virtud de los procesos de mejora académica y/o acreditación, TODOS los contenidos de esta publicación pueden sufrir modificaciones.



UNIVERSIDAD ACREDITADA  
Hasta octubre de 2022  
Docencia de Pregrado, Gestión Institucional,  
Investigación, Docencia de Postgrado y  
Vinculación con el Medio



Comisión Nacional  
de Acreditación  
CNA-Chile

# MEDICINA

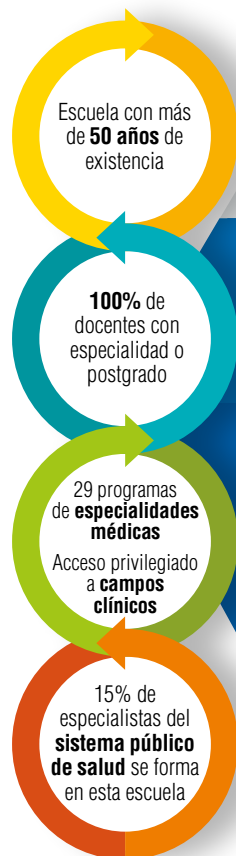
CÓDIGO CARRERA: Valparaíso 19040 - San Felipe 19039  
 TÍTULO PROFESIONAL: Médico Cirujano  
 GRADO ACADÉMICO: Licenciado en Medicina

El médico cirujano titulado por la Escuela de Medicina de la Universidad de Valparaíso es un profesional que se encuentra en condiciones de promover la salud y prevenir la enfermedad y, también, de tratar y fomentar la rehabilitación de las patologías humanas en las personas y en las comunidades.

El plan de estudios de la carrera que imparte está orientado por competencias y además de entregar sólidos conocimientos de la Medicina como disciplina científica, posee un claro enfoque humanista, con sentido de lo público, el cual favorece la comprensión del ser humano como unidad biopsicosocial, lo que le permite al egresado dar respuesta a los problemas de salud que aquejan a los individuos, en un contexto de respeto y trato ético.

Su estructura se divide en tres ciclos: preclínico (cuatro semestres), clínico (seis semestres) y de internado (cuatro semestres).

Esta carrera prepara también para que sus titulados ejerzan liderazgo dentro del equipo de salud, que se reflejará en capacidad para trabajar en equipos multi e interdisciplinarios, proponiendo soluciones que valoran todas las variables que inciden en las decisiones del área de la salud y el bienestar de las personas.



## INFORMACIONES

VIÑA DEL MAR:  
 Angamos 655, Reñaca  
 Fono: 32 260 3073  
 Email: direccion.escm@uv.cl

SAN FELIPE:  
 Camino La Troya esq. El Convento s/n  
 Fono: 34 243 1221  
 Email: marcela.espinoza@uv.cl

[www.uv.cl](http://www.uv.cl)



### AÑO 1

#### Asignaturas anuales

INTRODUCCIÓN A LA CLÍNICA MÉDICA I  
 PROFESIONALISMO Y PRÁCTICA DE LA MEDICINA I  
 SALUD Y SOCIEDAD I  
 ORGANISMO HUMANO I  
 ESTRUCTURA Y FUNCIÓN CELULAR

#### Asignaturas semestrales

ELECTIVO 1

### AÑO 2

#### Asignaturas anuales

INTRODUCCIÓN A LA CLÍNICA MÉDICA II  
 SALUD Y SOCIEDAD II  
 ORGANISMO HUMANO II  
 PATÓGENOS Y DEFENSA

#### Asignaturas semestrales

PROFESIONALISMO Y PRÁCTICA DE LA MEDICINA II  
 ELECTIVO 2

### AÑO 3

#### Asignaturas anuales

METODOLOGÍA DE LA INVESTIGACIÓN  
 INTEGRADO INTRODUCCIÓN A LA SEMIOLOGÍA  
 INTEGRADO SISTEMA HEMATOLOGÍA  
 INTEGRADO SISTEMA APARATO LOCOMOTOR  
 INTEGRADO SISTEMA ENDOCRINOLOGÍA Y DIABETES  
 INTEGRADO SISTEMA REPRODUCCIÓN HUMANA  
 INTEGRADO SISTEMA DERMATOLOGÍA  
 INTEGRADO INTRODUCCIÓN A LA CIRUGÍA

#### Asignaturas semestrales

ELECTIVO 3

### AÑO 4

#### Asignaturas anuales

MEDICINA BASADA EN LA EVIDENCIA  
 INTEGRADO SISTEMAS ENFERMEADES RESPIRATORIAS  
 INTEGRADO SISTEMAS ENFERMEADES CARDIOVASCULARES  
 INTEGRADO SISTEMAS ENFERMEADES NEUROLÓGICAS  
 INTEGRADO SISTEMAS ENFERMEADES NEFROUROLÓGICAS  
 INTEGRADO SISTEMAS ENFERMEADES OTORRINOLARINGOLÓGICAS  
 INTEGRADO SISTEMAS ENFERMEADES OFTALMOLÓGICAS  
 INTEGRADO SISTEMAS DE ENFERMEADES DIGESTIVAS Y GLÁNDULAS ANEXAS

#### Asignaturas semestrales

ELECTIVO 4

### AÑO 5

#### Asignaturas anuales

CLÍNICA SALUD FAMILIAR  
 CLÍNICA DE LA MUJER  
 CLÍNICA DEL NIÑO Y DEL ADOLESCENTE  
 CLÍNICA DEL ADULTO Y ADULTO MAYOR  
 CLÍNICA DE SALUD MENTAL  
 CLÍNICA DEL SOPORTE VITAL AVANZADO

#### Asignaturas semestrales

(Noveno Semestre)  
 GESTIÓN EN SALUD  
 ELECTIVO 5  
 (Décimo Semestre)  
 MEDICINA LEGAL

### AÑO 6

#### Asignaturas anuales

INTERNADO DE MEDICINA INTERNA  
 INTERNADO DE CIRUGÍA GENERAL  
 INTERNADO DE TRAUMATOLOGÍA  
 INTERNADO ELECTIVO 1  
 INTERNADO ELECTIVO 2

### AÑO 7

#### Asignaturas anuales

INTERNADO OBSTETRICIA Y GINECOLOGÍA  
 INTERNADO DE PEDIATRÍA  
 INTERNADO DE ATENCIÓN PRIMARIA EN SALUD  
 INTERNADO DE SALUD MENTAL  
 INTERNADO ELECTIVO 3